



FONDAZIONE
CASSA DI RISPARMIO
IN BOLOGNA



GENUS BONONIAE
MUSEI NELLA CITTÀ



ALMA MATER STUDIORUM
UNIVERSITÀ DI BOLOGNA

FESTIVAL DELLA SCIENZA MEDICA

INTELLIGENZA della SALUTE

**Nuove potenzialità diagnostiche e prognostiche:
la biopsia liquida**

Sabrina Angelini

Dipartimento di Farmacia e Biotecnologie

MEDICINA PERSONALIZZATA e di PRECISIONE

FARMACI come ABITI

Disponibili diversi farmaci per la medesima patologia



TAGLIA come TEST:

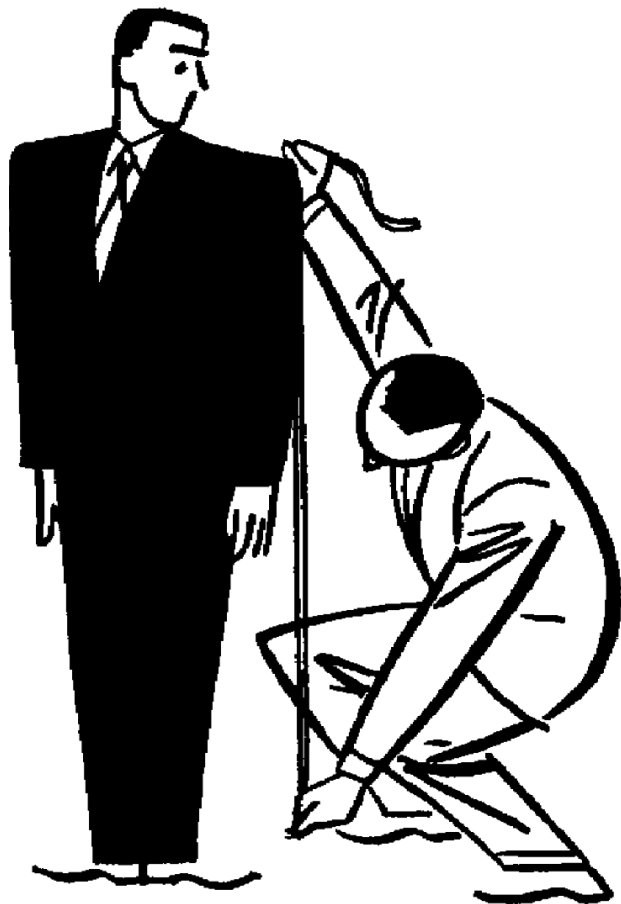
Caratterizzare la malattia per identificare il farmaco più adatto



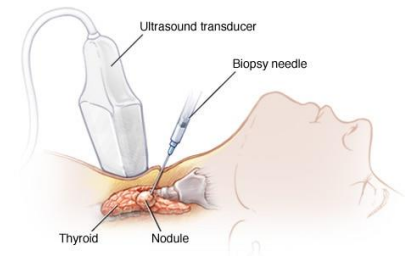
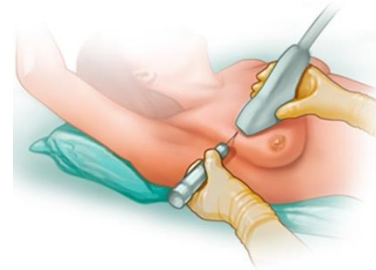
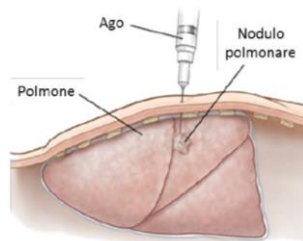
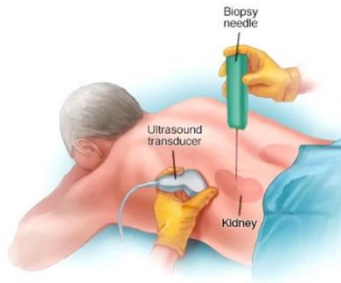
Il farmaco prescritto non è stato **specificatamente** creato per quel paziente è però il più adatto



Miglior profilo di efficacia e sicurezza:
meno pazienti trattati, ma più ne traggono beneficio



CARATTERIZZARE la MALATTIA



**La malattia
deve essere sottoponibile a biopsia tissutale**



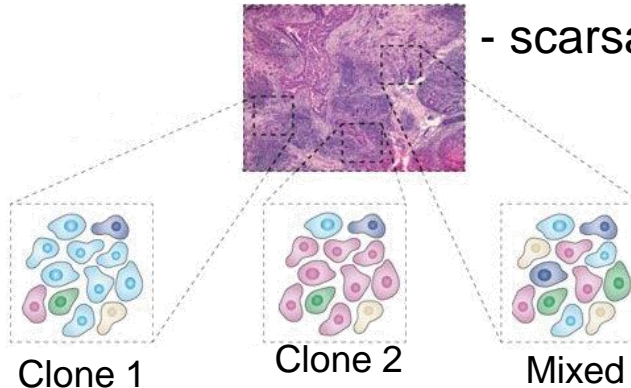
Acquisizione del materiale

- non sempre accessibile
- quantità limitate
- non ripetibile

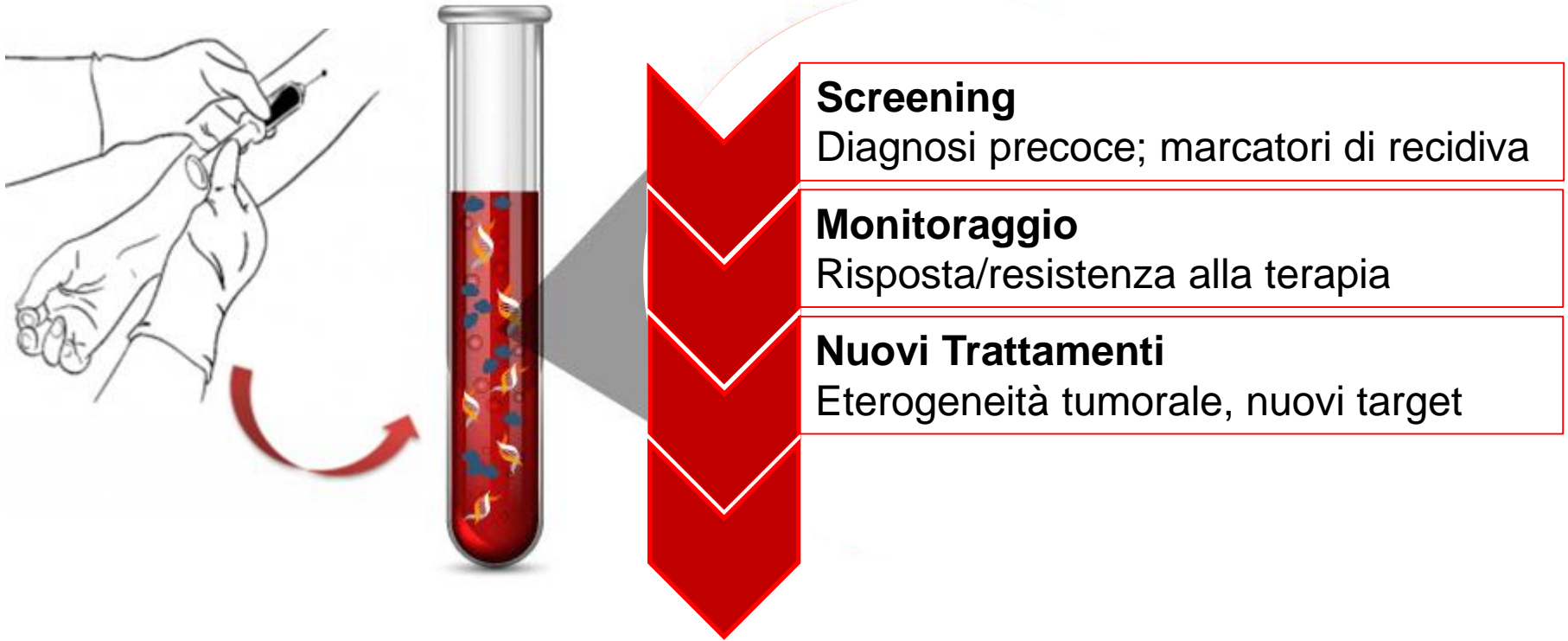
Restituzione del risultato
- tempi lunghi

Eterogeneità

- scarsa rappresentatività

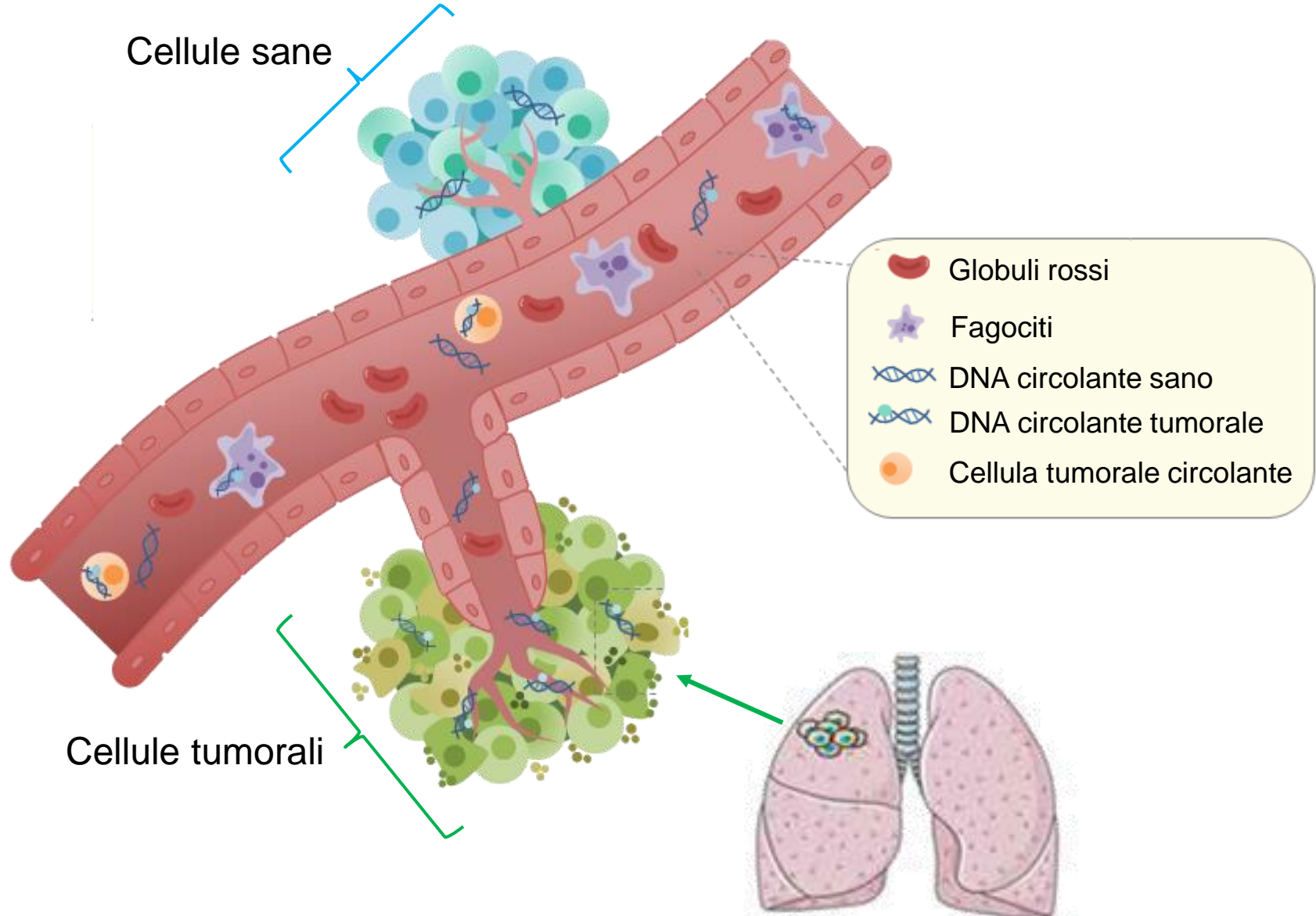


POTENZIALITÀ della BIOPSIA LIQUIDA

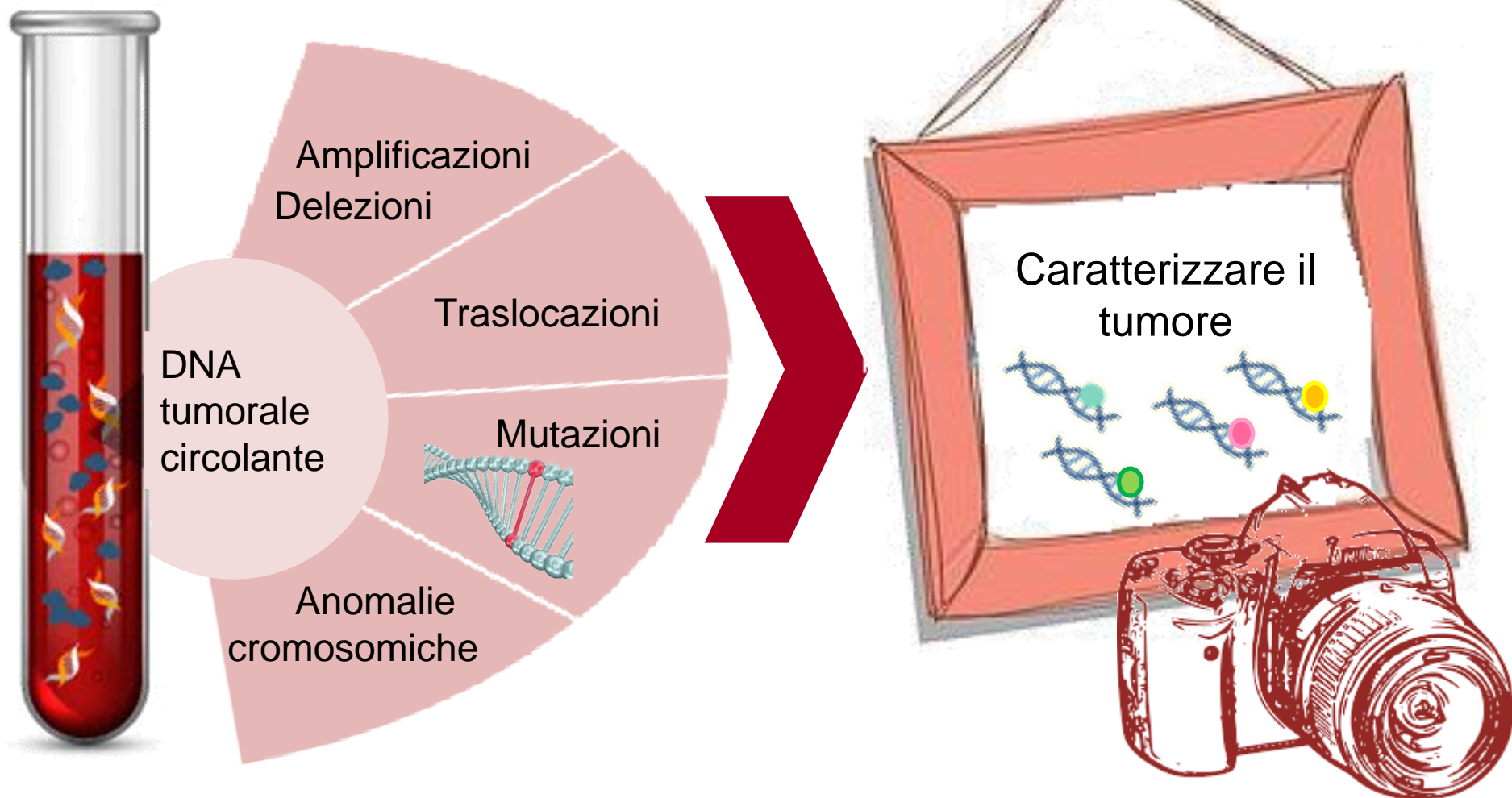


Trattamento personalizzato e di precisione

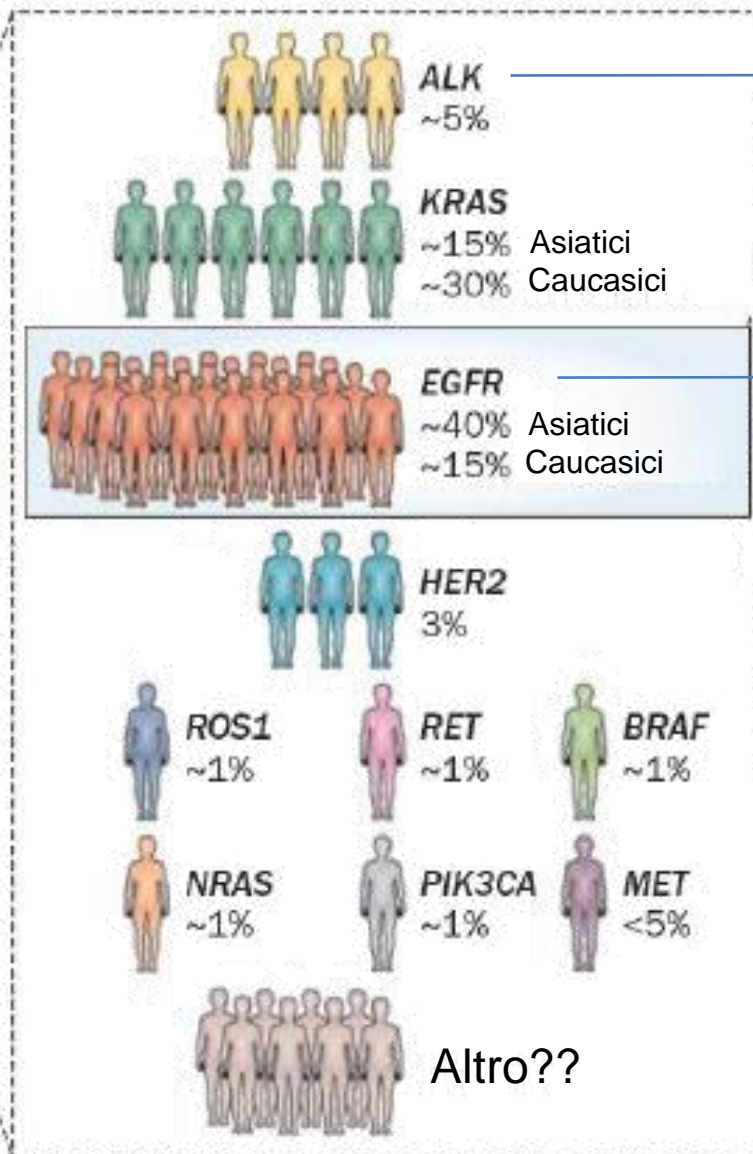
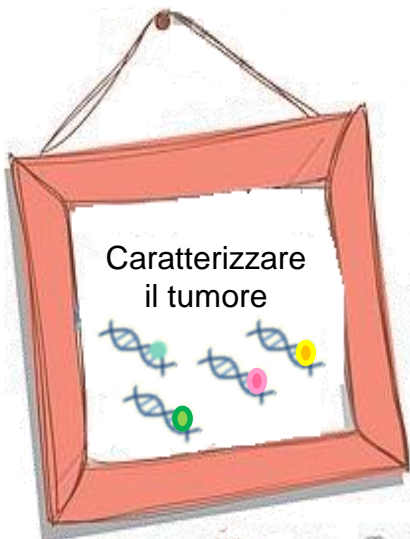
COSA CIRCOLA NEL SANGUE?



DNA TUMORALE CIRCOLANTE: STRATIFICAZIONE dei PAZIENTI e SCELTA del TRATTAMENTO



DNA TUMORALE CIRCOLANTE: l'esempio del cancro al polmone



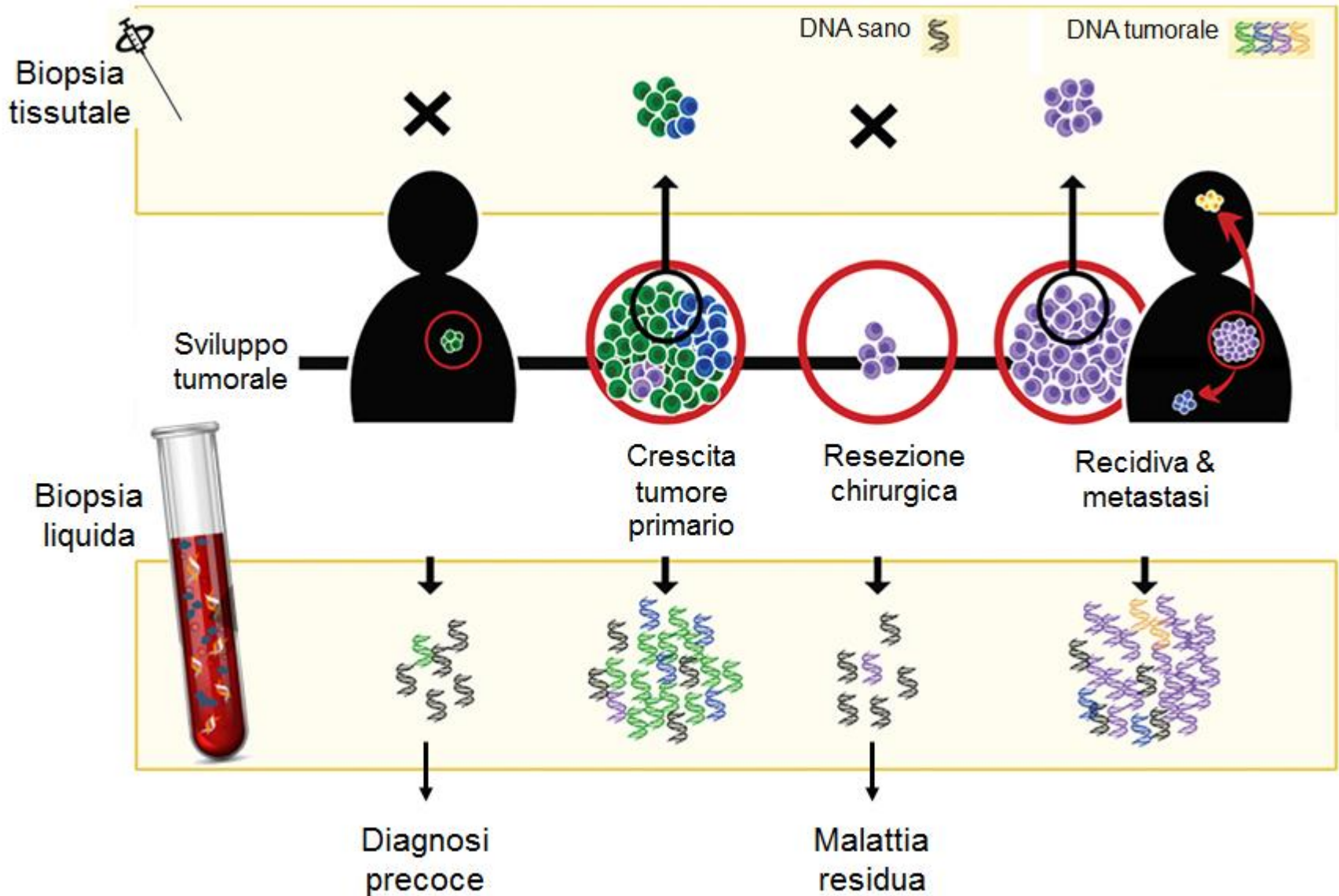
Farmaci disponibili

Crisotinib
Ceritinib
Alectinib

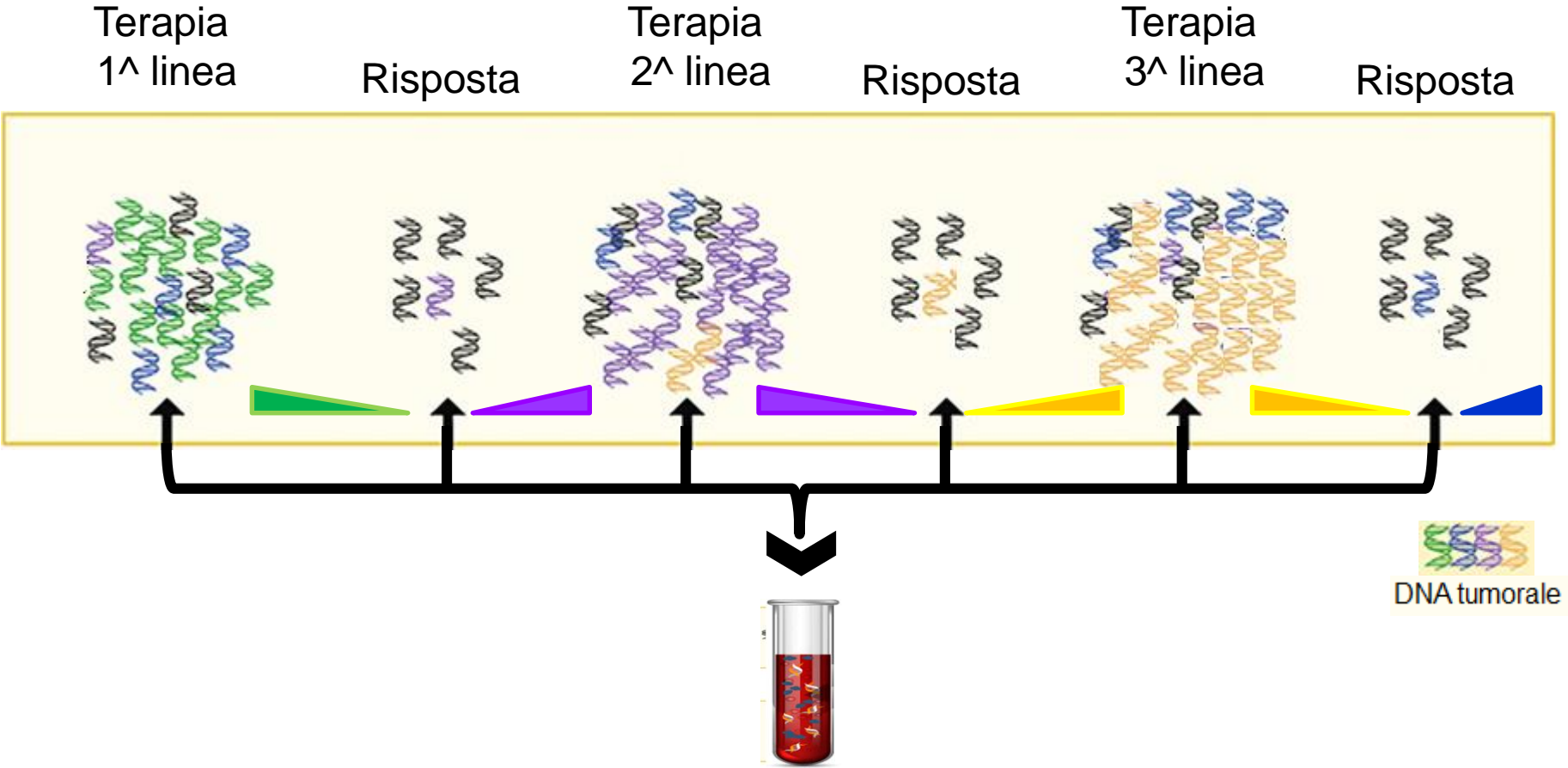
Inibitori EGFR

Gefitinib
Erlotinib
Afatinib

DNA TUMORALE CIRCOLANTE: POTENZIALE DIAGNOSTICO e PROGNOSTICO

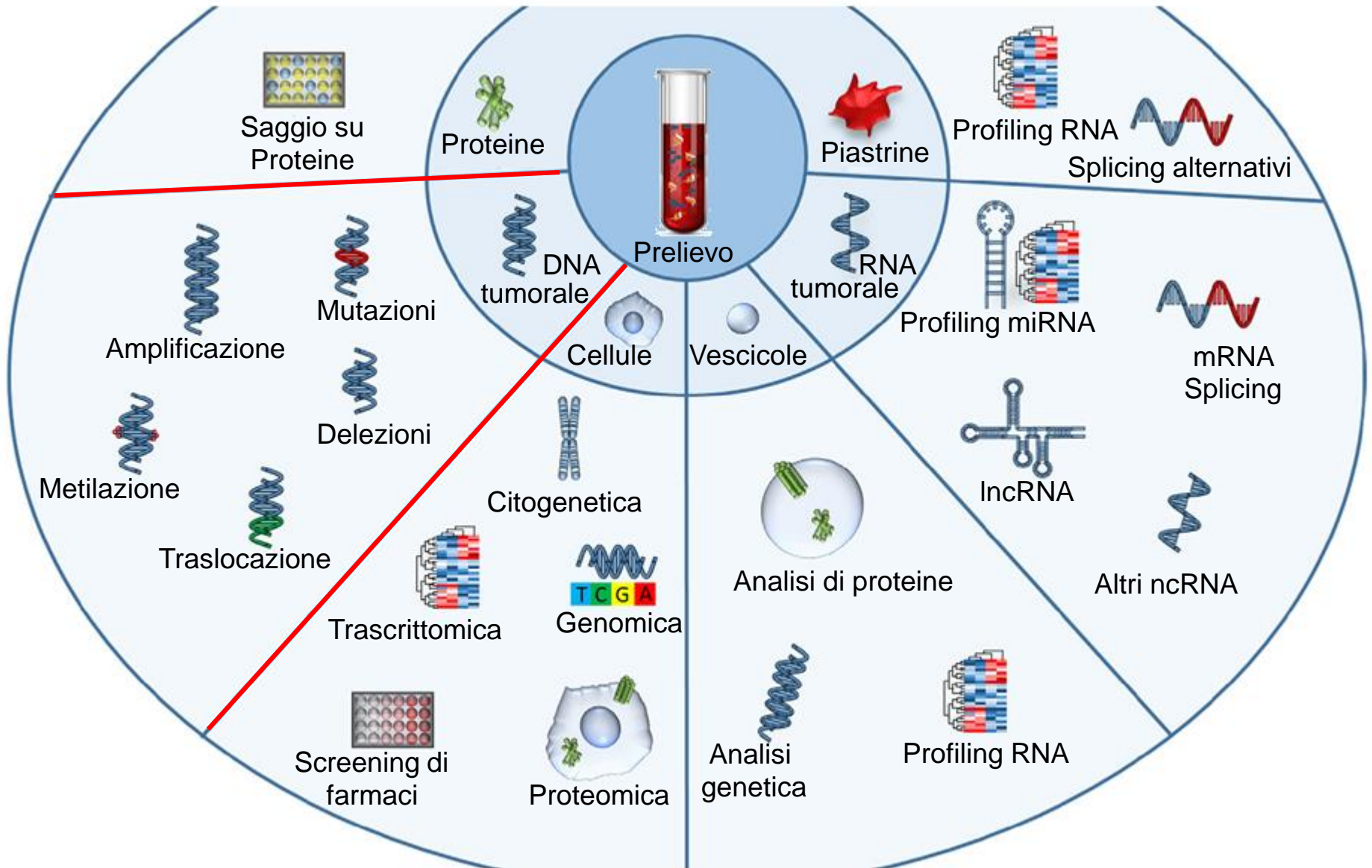


DNA TUMORALE CIRCOLANTE: MONITORARE la RISPOSTA alla TERAPIA



Monitorare la risposta alla terapia
Identificazione dei cloni resistenti al trattamento

ONCOLOGIA di PRECISIONE: il FUTURO



Laboratorio di Farmacogenetica e Farmacogenomica

Prof.ssa Patrizia Hrelia
Dr.ssa Gloria Ravegnini
Dr.ssa Federica Zanotti



*Grazie per
l'attenzione*