

# A COSA SERVE IL COLESTEROLO PRESENTE NELLE NOSTRE CELLULE?

Necessario per la vitalità  
delle ns cellule

Nel fegato  
contribuisce alla  
formazione della bile  
ed alla digestione dei  
nutrienti

E' necessario per la  
produzione di ormoni  
e vitamine

E' necessario per le  
funzioni dei nervi

# A COSA SERVE IL COLESTEROLO CHE DOSIAMO NEL SANGUE?

**IL COLESTEROLO CIRCOLANTE E' LARGAMENTE IN ECCESSO RISPETTO ALLE NOSTRE  
NECESSITA' FISIOLOGICHE.**

**QUANDO NASCIAMO IL NS COLESTEROLO TOTALE E' 60 mg/dl ED IL COLESTEROLO  
LDL 25 mg/dl.**

**EPPURE CI SVILUPPIAMO E DIVENTIAMO ADULTI SENZA ALCUN PROBLEMA**

### Colesterolo "BUONO" - HDL

Le HDL prelevano il colesterolo dalle pareti delle arterie, ostacolando la formazione delle placche aterosclerotiche. Ecco perchè il colesterolo HDL è comunemente detto "BUONO"

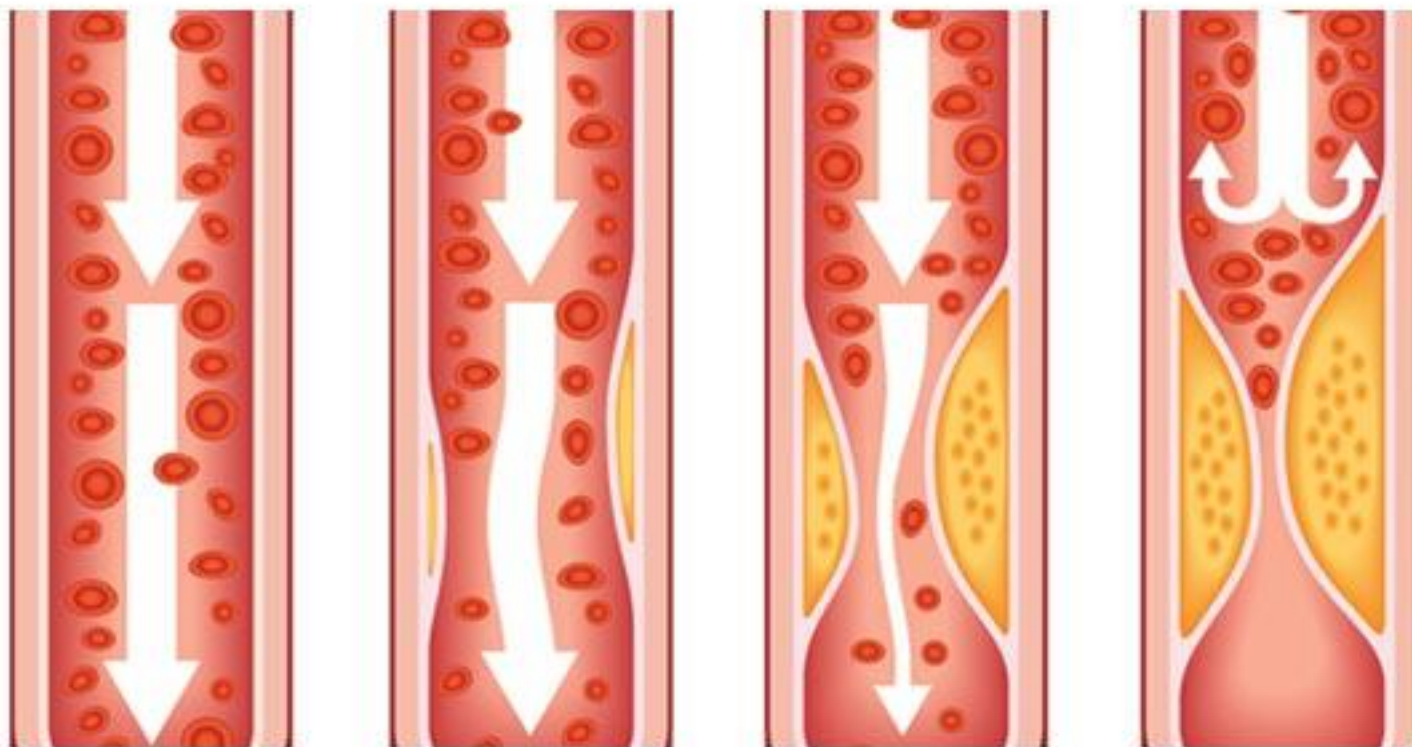


### Colesterolo "CATTIVO" - LDL

Le LDL, depositano il colesterolo in eccesso sulle pareti delle arterie, favorendo così la formazione delle placche. Per questo, il colesterolo LDL è definito "CATTIVO"



**Transizione da un'arteria sana a una con placca aterosclerotica che ostruisce il flusso sanguigno**



**Arteria normale**

**Accumulo di colesterolo**

**Formazione della placca fibrotica**

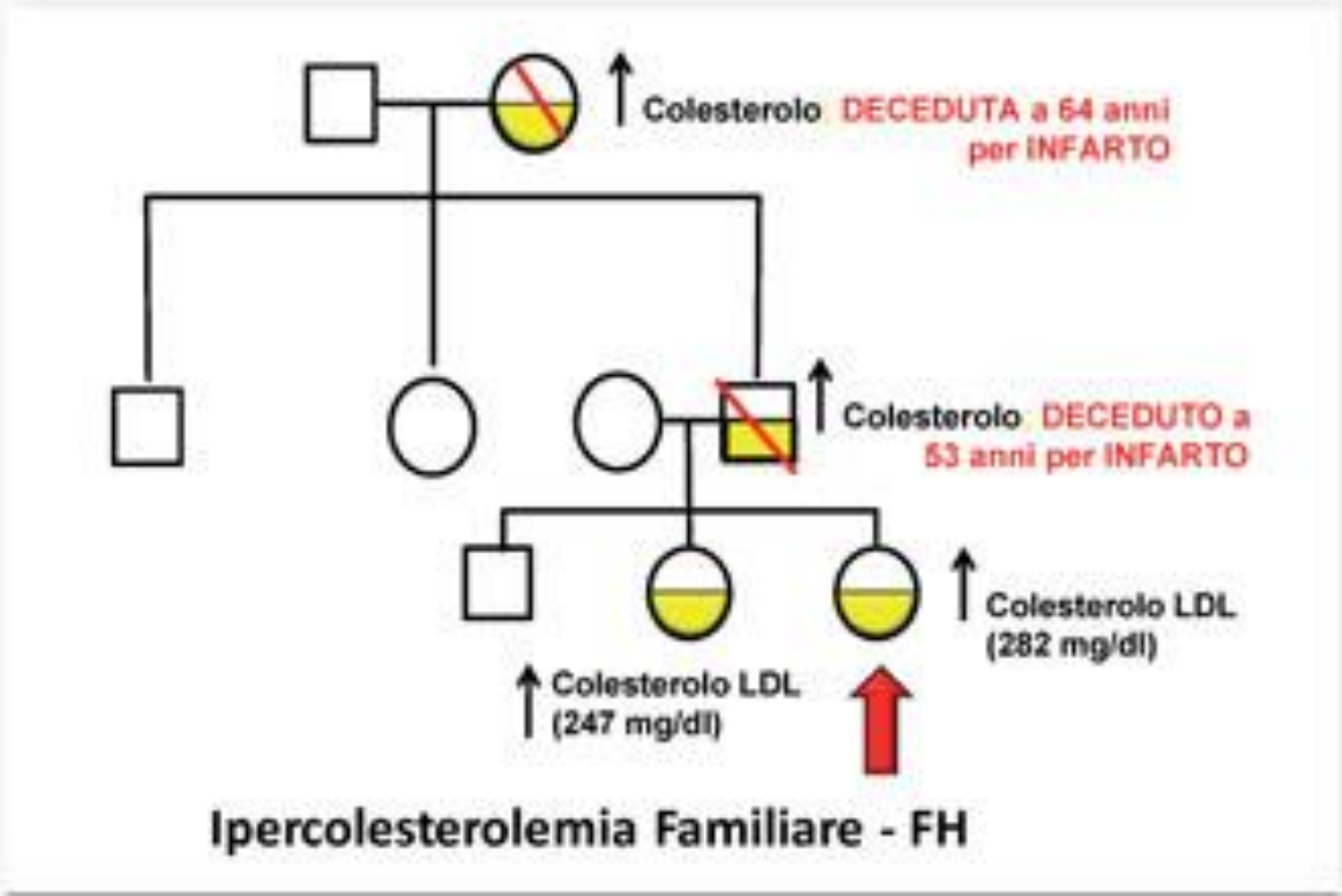
## I numeri da ricordare

**Colesterolo totale**  
meno di 200 mg/dl

**Colesterolo LDL** o  
colesterolo **cattivo**  
< 115 mg/dl

**Colesterolo HDL** o  
colesterolo **buono**  
40-70 mg/dl

# QUANDO IL COLESTEROLO E' UN PROBLEMA DI FAMIGLIA



# ***LA IPERCOLESTEROLEMIA FAMILIARE:***

LA MALATTIA GENETICA PIU' FREQUENTE

IN ITALIA 4 PERSONE SU MILLE SONO AFFETTE

A BOLOGNA 1600 PERSONE CON IPERCOLESTEROLEMIA  
FAMILIARE

LA MAGGIOR PARTE DI LORO NON LO SA

# LA IPERCOLESTEROLEMIA FAMILIARE:

LA MALATTIA GENETICA PIU' FREQUENTE

