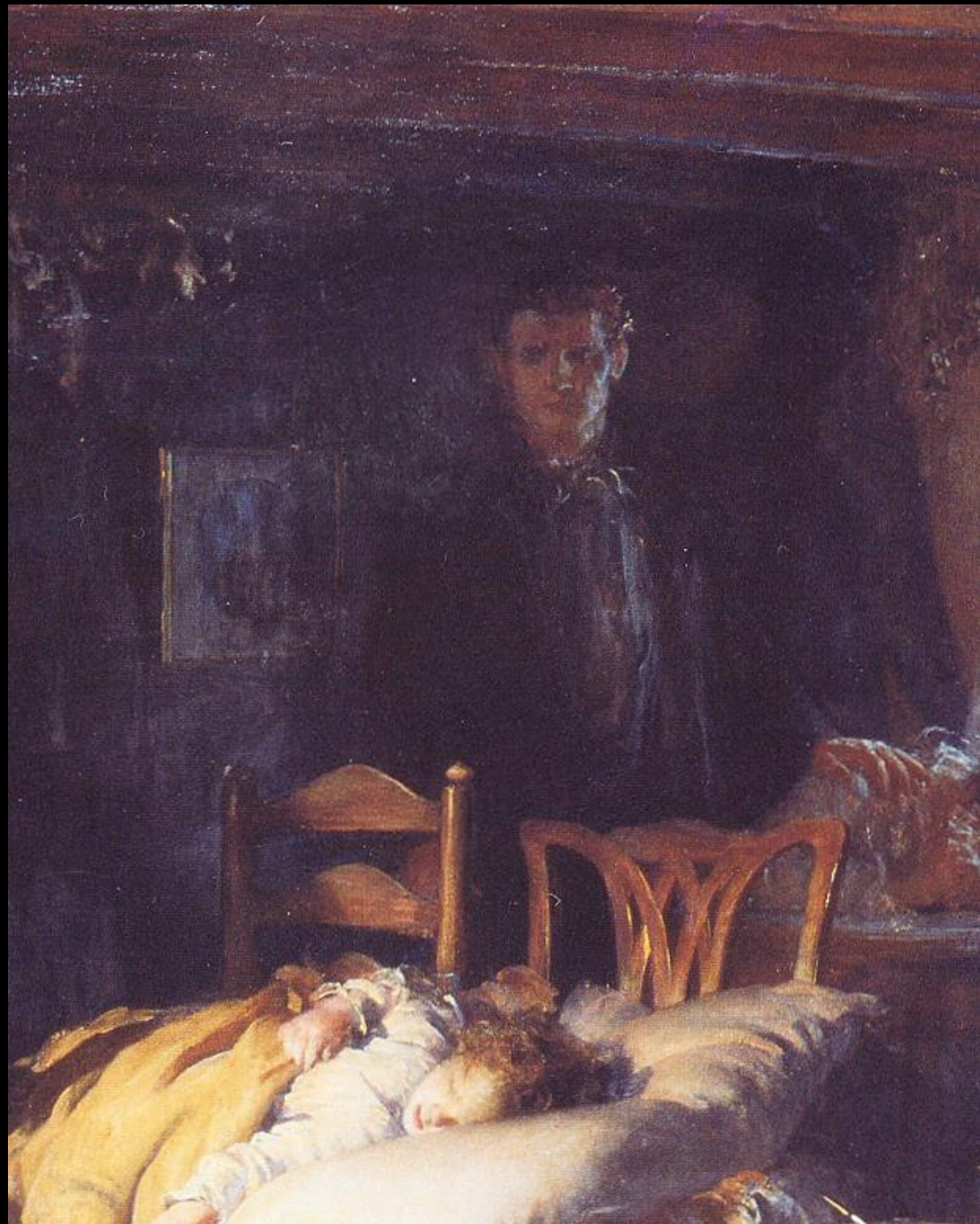








**Sir Luke Fildes, The Doctor, 1891**



# **ROMANZO POLIZIESCO E METODO CLINICO**

- **STESSO PERIODO STORICO**
- **STESSA CLASSE SOCIALE DI RIFERIMENTO**
- **STESSA FIDUCIA " NEOPOSITIVISTA"**
- **CULTURA MEDICA DEGLI INVESTIGATORI**
- **SCAMBIO LETTERARIO DEI RUOLI**
- **ANALOGIE NEL METODO**

# LE CARATTERISTICHE DI UN INVESTIGATORE E DI UN MEDICO IDEALI



- **capacità di osservazione**
- **capacità di deduzione**
- **cultura**

**Sir Arthur Conan Doyle**

**Sherlock Holmes**

**Nero Wolfe**

**Maigret (Montalbano)**

**Tenente Colombo**

**Philip Marlowe**





# MODELLI INVESTIGATIVI NEL ROMANZO "POLIZIESCO" DAL XVIII SECOLO AD OGGI

Caratteristica dominante	Personaggio	Autore
capacità di osservazione capacità di sviluppare il ragionamento deduttivo, induttivo e abduttivo	Zadig	Voltaire
	<u>Auguste Dupin</u>	<u>E Allan Poe</u>
	Sherlock Holmes	A Conan Doyle
	Hercule Poirot	A Christie
	Miss Marple	A Christie
	Philo Vance	SS Van Dyne
	Ellery Queen	F Dannay & MB Lee
	Guglielmo da Baskerville	U Eco





# Alcuni aforismi di Sherlock Holmes

- Tu guardi ma non osservi (**Uno scandalo in Boemia**)
- Voi conoscete il mio metodo: si basa sull'osservazione delle inezie (**Il mistero di Valle Boscombe**)
- Mai fidarsi di un'impressione generale ma concentrarsi sui dettagli (**Un caso di identità**)
- E' della massima importanza essere in grado di riconoscere, in un insieme di fatti, quelli accidentali da quelli strutturali (**I signori di Reigate**)

# **Alcuni aforismi di Sherlock Holmes**

•E' un errore madornale teorizzare prima di avere i dati. Senza accorgersene uno inizia a distorcere i fatti in modo che si adattino alle teorie invece di elaborare le teorie sulla base dei fatti  
**(Uno scandalo in Boemia)**

•Una volta che hai eliminato l'impossibile, ciò che rimane, per quanto improbabile, deve essere la verità **(Il segno dei quattro)**

## **DEDUZIONE**

**Regola:** tutti i fagioli di questo sacco sono bianchi

**Caso:** questi fagioli vengono da questo sacco

**Risultato :** questi fagioli sono bianchi

## **ABDUZIONE**

**Regola:** tutti i fagioli di questo sacco sono bianchi

**Risultato :** questi fagioli (che ho trovato qua vicino) sono bianchi

**Caso:** questi fagioli vengono da questo sacco

A promotional photograph for the television series CSI: Crime Scene Investigation. The image features the main cast members in a laboratory or crime scene setting. The lighting is dramatic, with a strong blue tint. The characters are arranged in two rows, with some standing and some sitting on stools. The background shows various pieces of equipment and a clean, industrial environment.

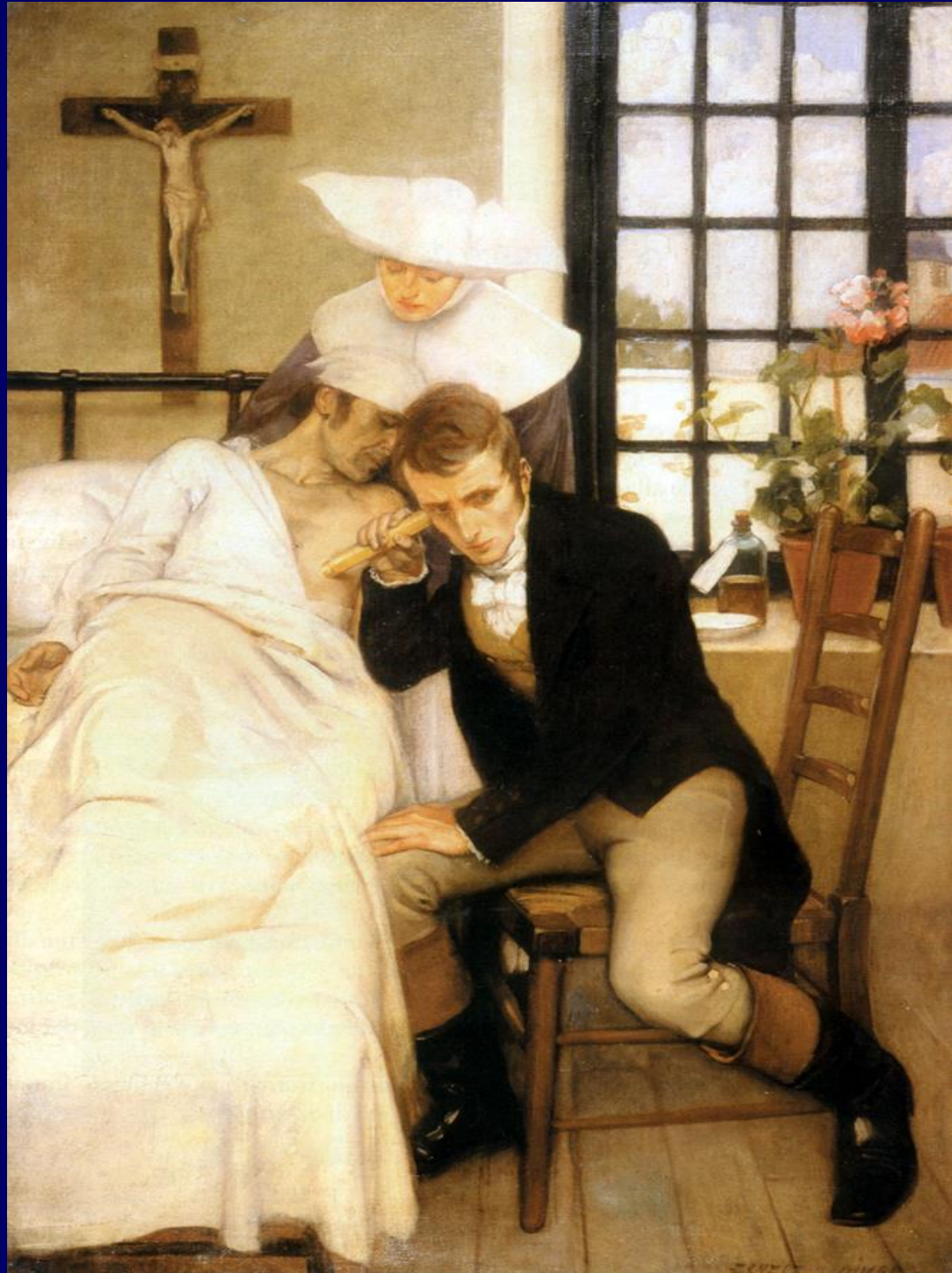
# CSI:

CRIME SCENE INVESTIGATION

Cleveland's



wbnx-tv





# **Il metodo anatomo-clinico**

## **I "padri":**

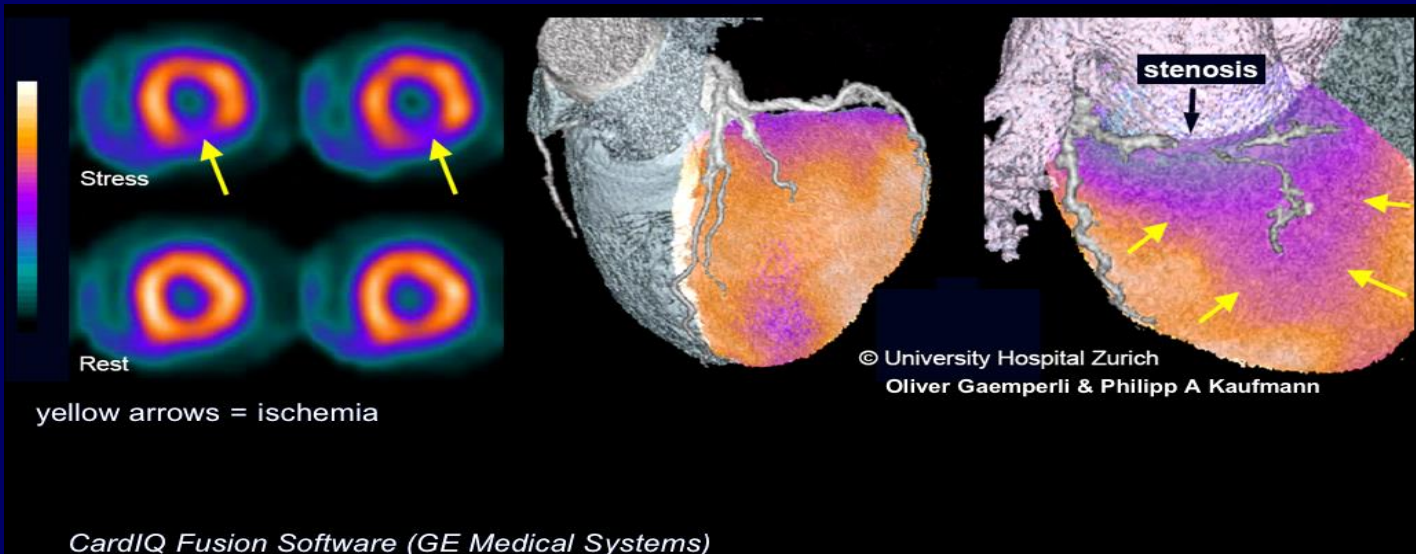
- **Auenbagger**
- **Laennec**
- **Corvoisier**
- **Bayle**
- **Corvisart**
- **Skoda**







**Ischemia after overstenting side branch**



**2006 SNM Image of the Year**

# Metodo Clinico

- **Sistema organizzato (logico?), finalizzato alla conoscenza empirica**
- **Sistema di valori**
- **Tipologia di approccio professionale e umano all'individuo malato**



**Manuel Jimenez Prieto, Martin Charcot visits a patient, 1897**

## Aortic Regurgitation — Bounding Carotids

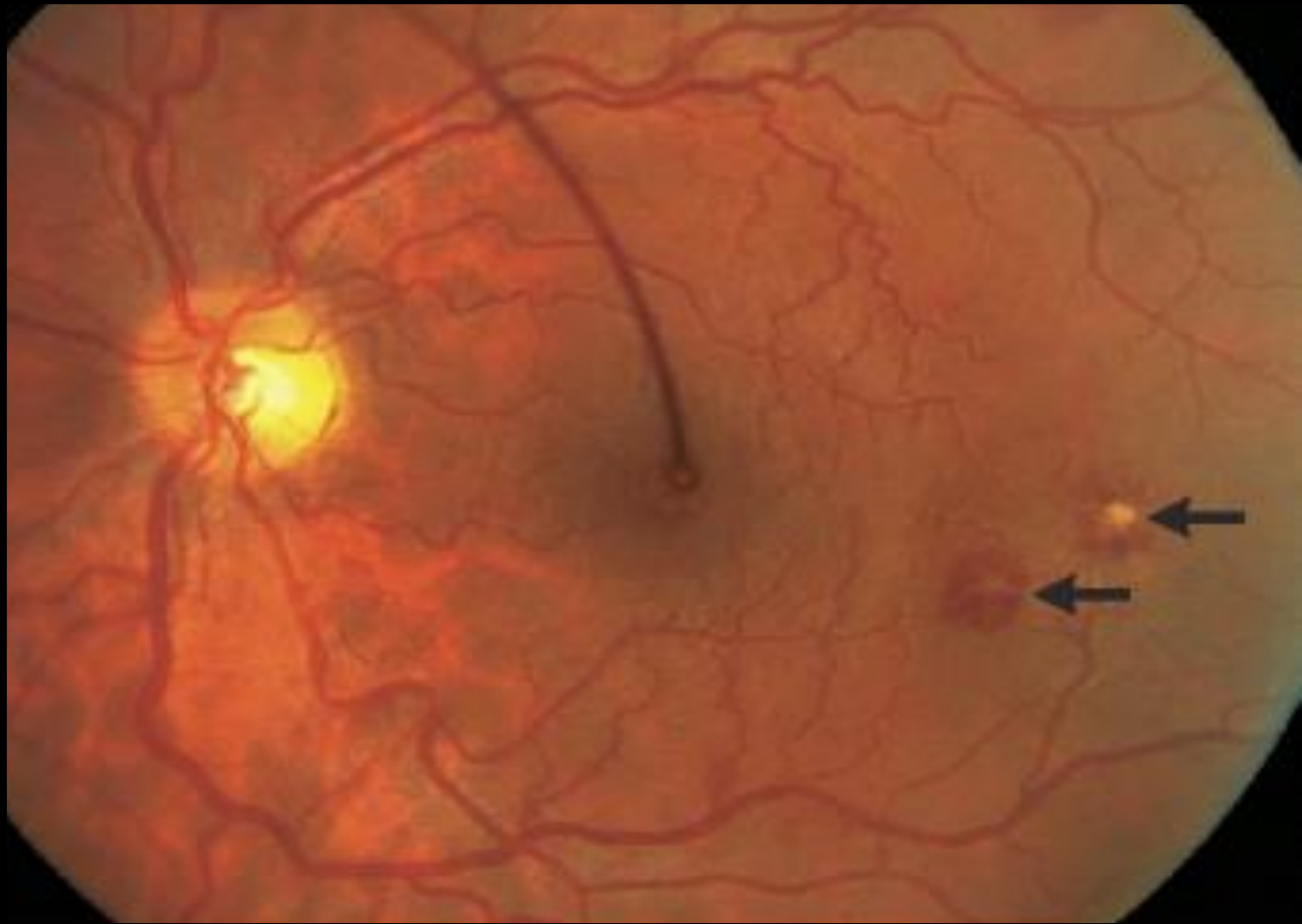


## Cullen's and Turner's Signs





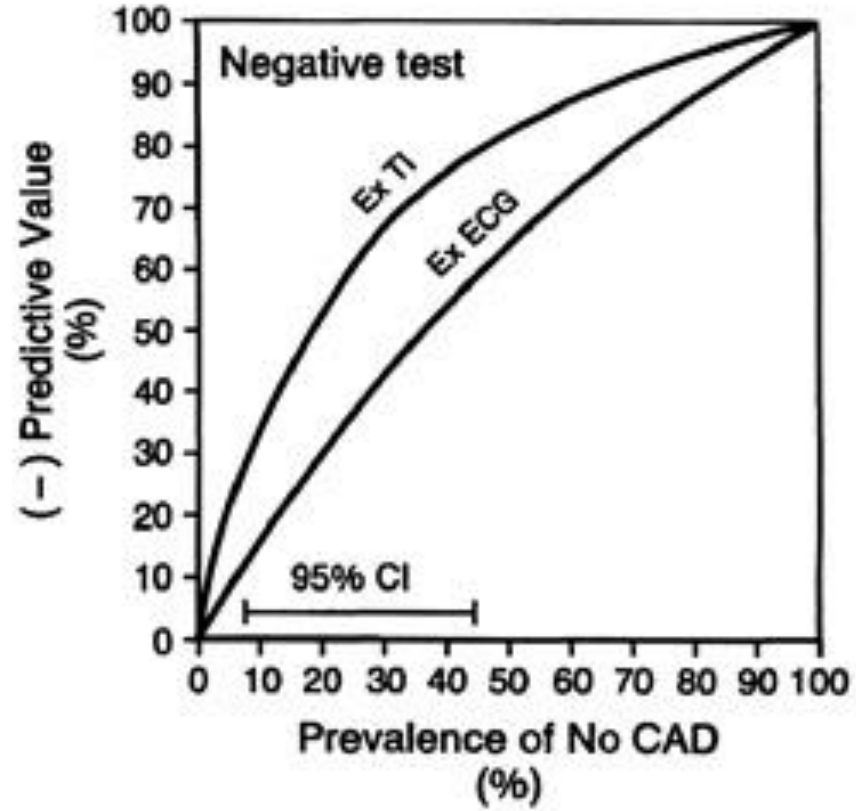
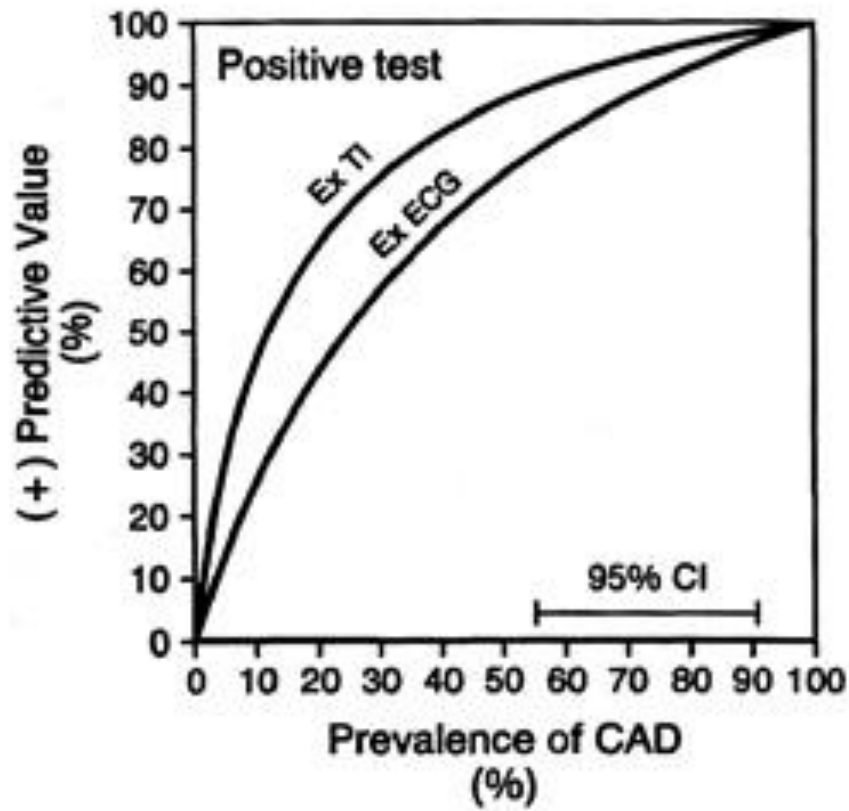
# Roth's Spots

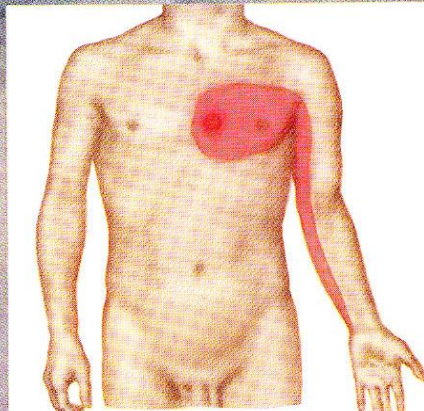


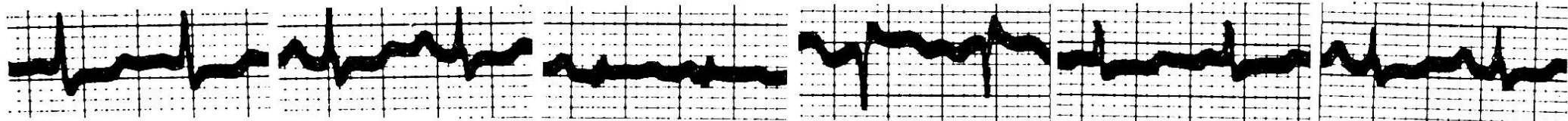
# **BIOMARKERS IN MEDICINA CARDIOVASCOLARE**

- **BNP → Scompenso cardiaco**
- **Troponina → Infarto miocardico**









I

II

III

AVR

AVL

AVF

V1

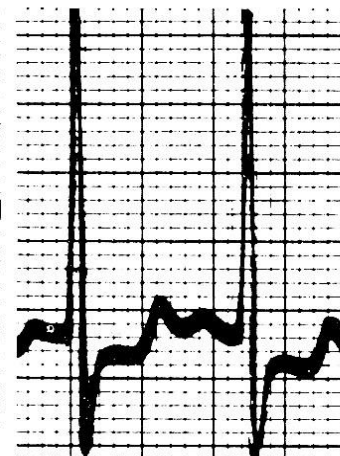
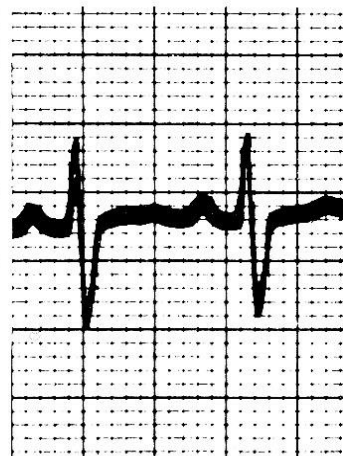
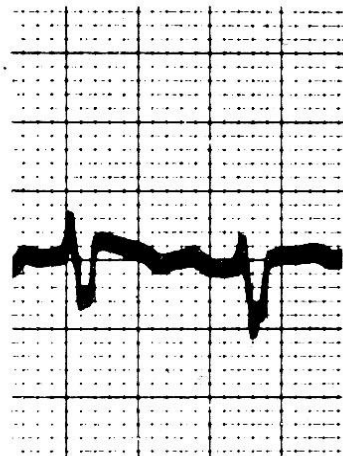
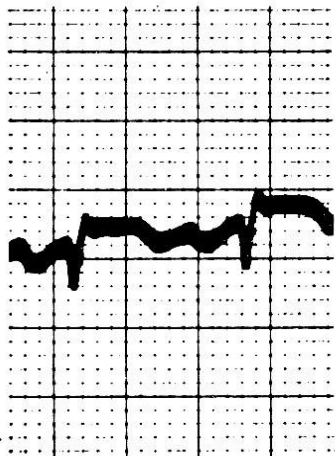
V2

V3

V4

V5

V6



MODELLI INVESTIGATIVI NEL ROMANZO  
“POLIZIESCO” DAL XVII SECOLO AD OGGI (segue)

---

Caratteristica  
dominante

Personaggio

Autore

---

Cultura

Nero Wolfe

R. Stout

Miss Marple

A. Christie

---

RAI







**PTPN11**

**SOS-1**

**RAF-1**



**Fig. 1.** Facial features of NS patients with mutation in the *PTPN11* (a), *SOS1* (b) or *RAF1* (c) gene, respectively.



**PubMed**  
PubMed comprises more than 22 million citations for biomedical literature from MEDLINE, life science journals, and online books. Citations may include links to full-text content from PubMed Central and publisher web sites.

**PubReader**

A whole new way to read scientific literature at PubMed Central



**Using PubMed**

- [PubMed Quick Start Guide](#)
- [Full Text Articles](#)
- [PubMed FAQs](#)
- [PubMed Tutorials](#)
- [New and Noteworthy](#)

**PubMed Tools**

- [PubMed Mobile](#)
- [Single Citation Matcher](#)
- [Batch Citation Matcher](#)
- [Clinical Queries](#)
- [Topic-Specific Queries](#)

**More Resources**

- [MeSH Database](#)
- [Journals in NCBI Databases](#)
- [Clinical Trials](#)
- [E-Utilities](#)
- [LinkOut](#)

You are here: NCBI > Literature > PubMed

[Write to the Help Desk](#)

**GETTING STARTED**

- [NCBI Education](#)
- [NCBI Help Manual](#)
- [NCBI Handbook](#)
- [Training & Tutorials](#)

**RESOURCES**

- [Chemicals & Bioassays](#)
- [Data & Software](#)
- [DNA & RNA](#)
- [Domains & Structures](#)
- [Genes & Expression](#)
- [Genetics & Medicine](#)
- [Genomes & Maps](#)
- [Homology](#)
- [Literature](#)
- [Proteins](#)
- [Sequence Analysis](#)
- [Taxonomy](#)
- [Training & Tutorials](#)
- [Variation](#)

**POPULAR**

- [PubMed](#)
- [Nucleotide](#)
- [BLAST](#)
- [PubMed Central](#)
- [Gene](#)
- [Bookshelf](#)
- [Protein](#)
- [OMIM](#)
- [Genome](#)
- [SNP](#)
- [Structure](#)

**FEATURED**

- [Genetic Testing Registry](#)
- [PubMed Health](#)
- [GenBank](#)
- [Reference Sequences](#)
- [Map Viewer](#)
- [Human Genome](#)
- [Mouse Genome](#)
- [Influenza Virus](#)
- [Primer-BLAST](#)
- [Sequence Read Archive](#)

**NCBI INFORMATION**

- [About NCBI](#)
- [Research at NCBI](#)
- [NCBI Newsletter](#)
- [NCBI FTP Site](#)
- [NCBI on Facebook](#)
- [NCBI on Twitter](#)
- [NCBI on YouTube](#)



# LE CARATTERISTICHE DELL' INVESTIGATORE IDEALE

- **capacità di osservazione**
- **capacità di deduzione**
- **cultura**
- **capacità di ricostruzione psicologica e ambientale**

# MODELLI INVESTIGATIVI NEL ROMANZO "POLIZIESCO" DAL XVIII SECOLO AD OGGI

---

Caratteristica  
dominante

Personaggio

Autore

---

Capacità di  
ricostruzione  
ambientale e  
psicologica

Maigret  
Padre Brown  
Charlie Chan

G Simenon  
GK Chesterton  
ED Biggers

---



**Giudice:** "Ma lei sta indagando sull'assassino o sulla vittima?"

**Maigret:** "Saprò chi è l'assassino quando conoscerò bene la vittima"

G.Simenon, Il defunto M. Gallet

# **Maigret** indaga

- **la chiave dell' enigma è quasi sempre nella personalità o nell' ambiente della vittima**
- **interrogare per ricostruire il passato della vittima o dei suoi familiari**
- **evitare di formulare le ipotesi troppo presto**





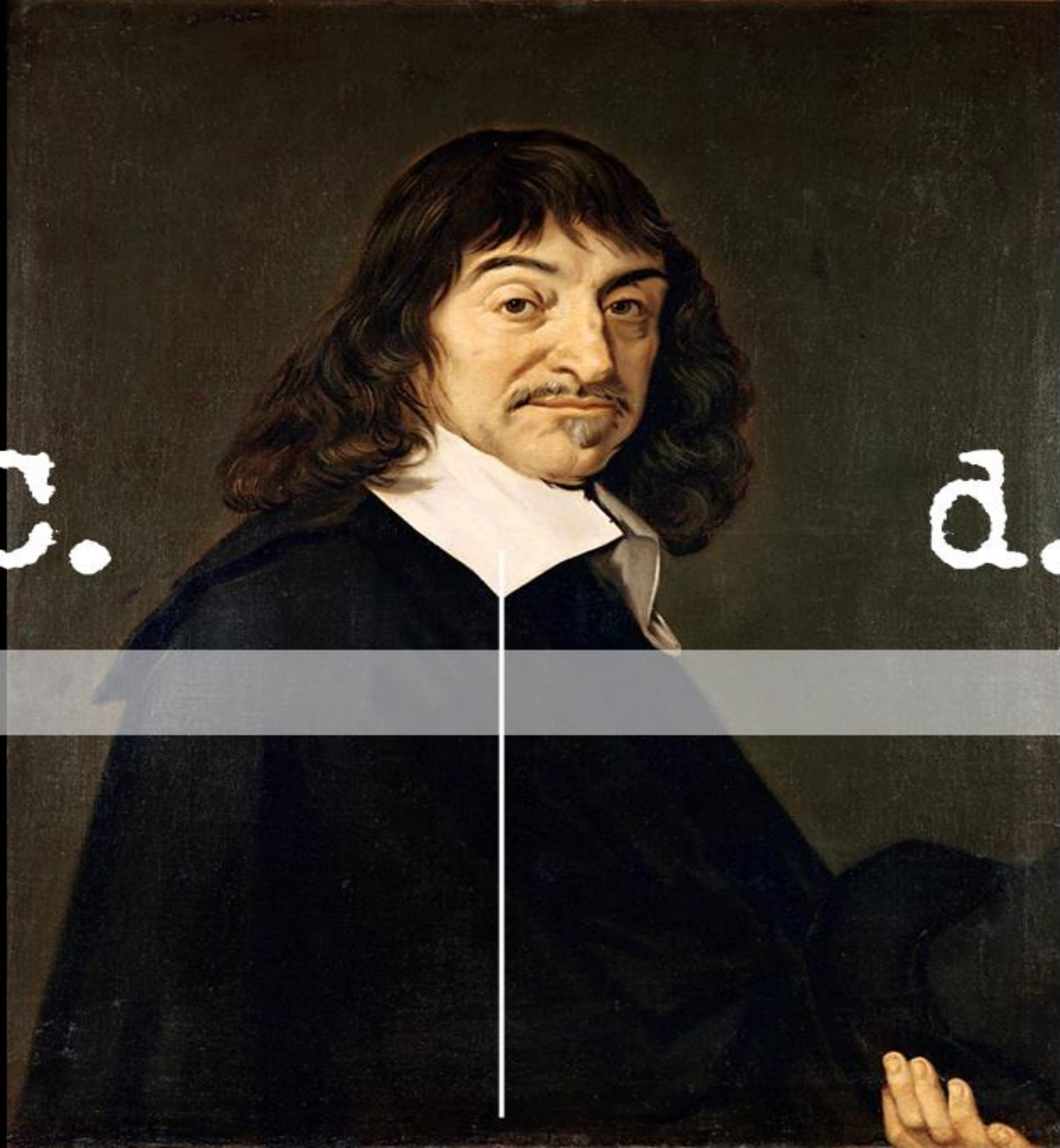






a.c.

d.c.



# LE CARATTERISTICHE DELL' INVESTIGATORE IDEALE

- **capacità di osservazione**
- **capacità di deduzione**
- **cultura**
- **capacità di ricostruzione psicologica e ambientale**
- **capacità di percezione delle discrepanze**

# MODELLI INVESTIGATIVI NEL ROMANZO "POLIZIESCO" DAL XVIII SECOLO AD OGGI

---

Caratteristica  
dominante

Personaggio

Autore

Capacità di  
cogliere le  
incongruenze

Tenente  
Colombo

Levinson  
& Link

---

2.5MHz-M  
18 APR 94  
16:26:06  
ELAB. 2/0/C  
1ST. CARDIOLOGIA  
UNIVERSITA' BO

ID: MATTICCHIO  
46A

08960:14  
50MM/5  
TRAS: A  
116BPM

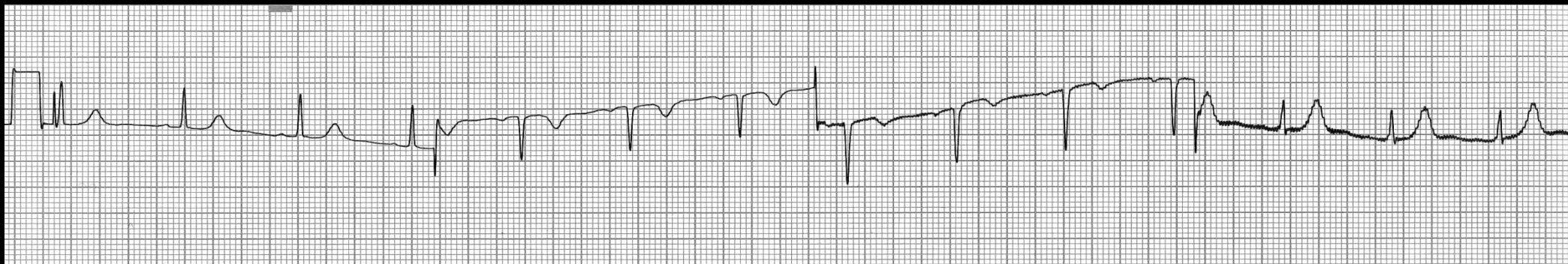
16CM  
33HZ



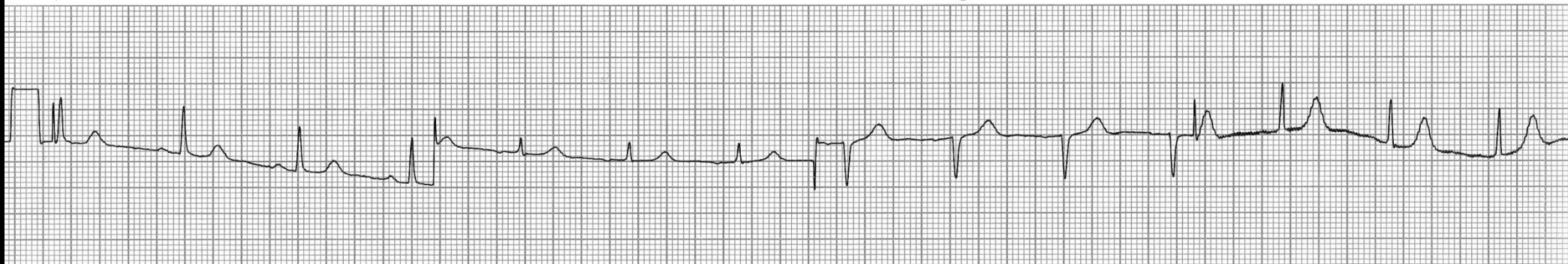
CGL 019



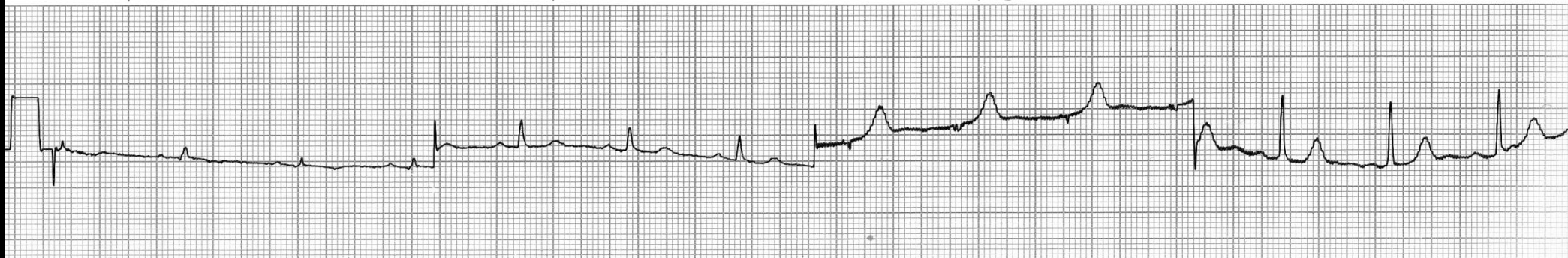


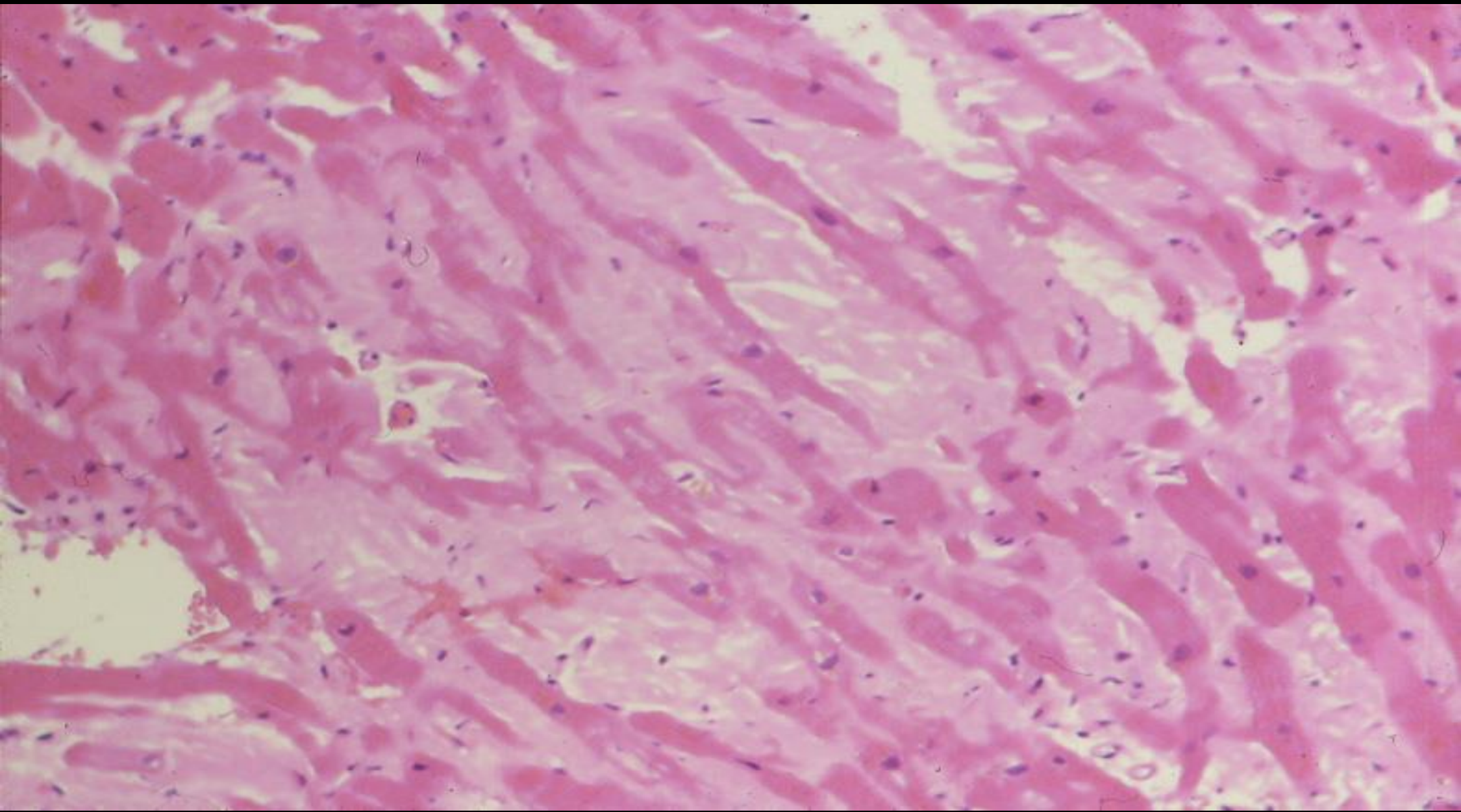


4 ●



3 ●





**DAL GIALLO**

**AL “NOIR”**

# MODELLI INVESTIGATIVI NEL ROMANZO "POLIZIESCO" DAL XVIII SECOLO AD OGGI

Caratteristica  
dominante

Personaggio

Autore

Azione,  
ostinazione,  
tenacia,  
intraprendenza

Philip Marlowe  
Lew Archer  
Sam Spade  
Mike Hammer

R Chandler  
R Macdonald  
D Hammett  
M Spillane

# Le caratteristiche del noir

- assenza di una separazione netta fra bene e male, legge e crimine, eroe buono e cattivo
- antieroi
- dark ladies
- clima complessivo disincantato e disilluso

# Lo stile noir o hard-boiled

- Stanze buie dove la luce filtra attraverso le veneziane,
- vie piene di immondizia,
- asfalto che luccica sotto la pioggia,
- magazzini dall' aria polverosa,
- bui uffici di detective che guardano su strade trafficate.



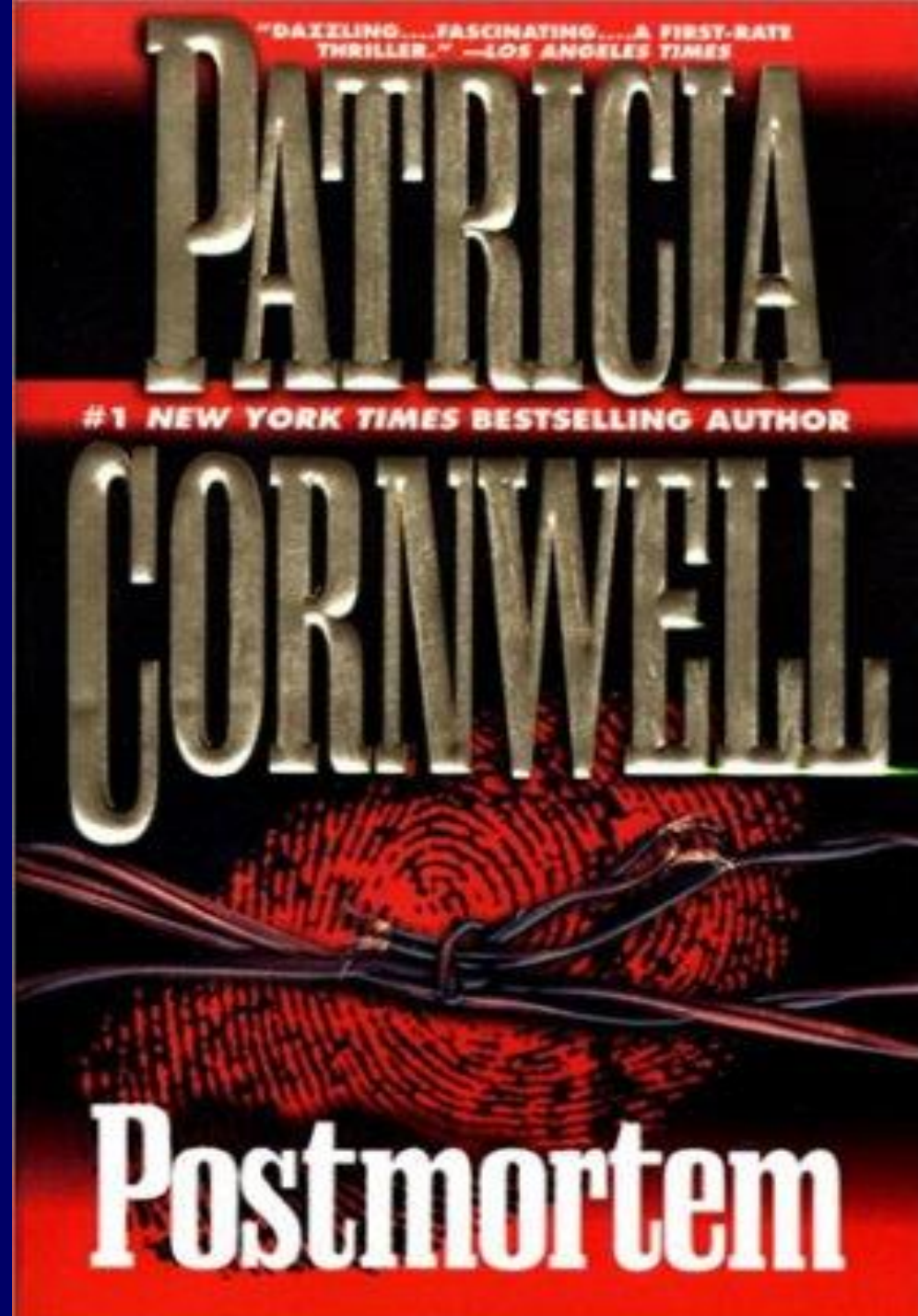
# MODELLI INVESTIGATIVI NEL ROMANZO "POLIZIESCO" DAL XVIII SECOLO AD OGGI

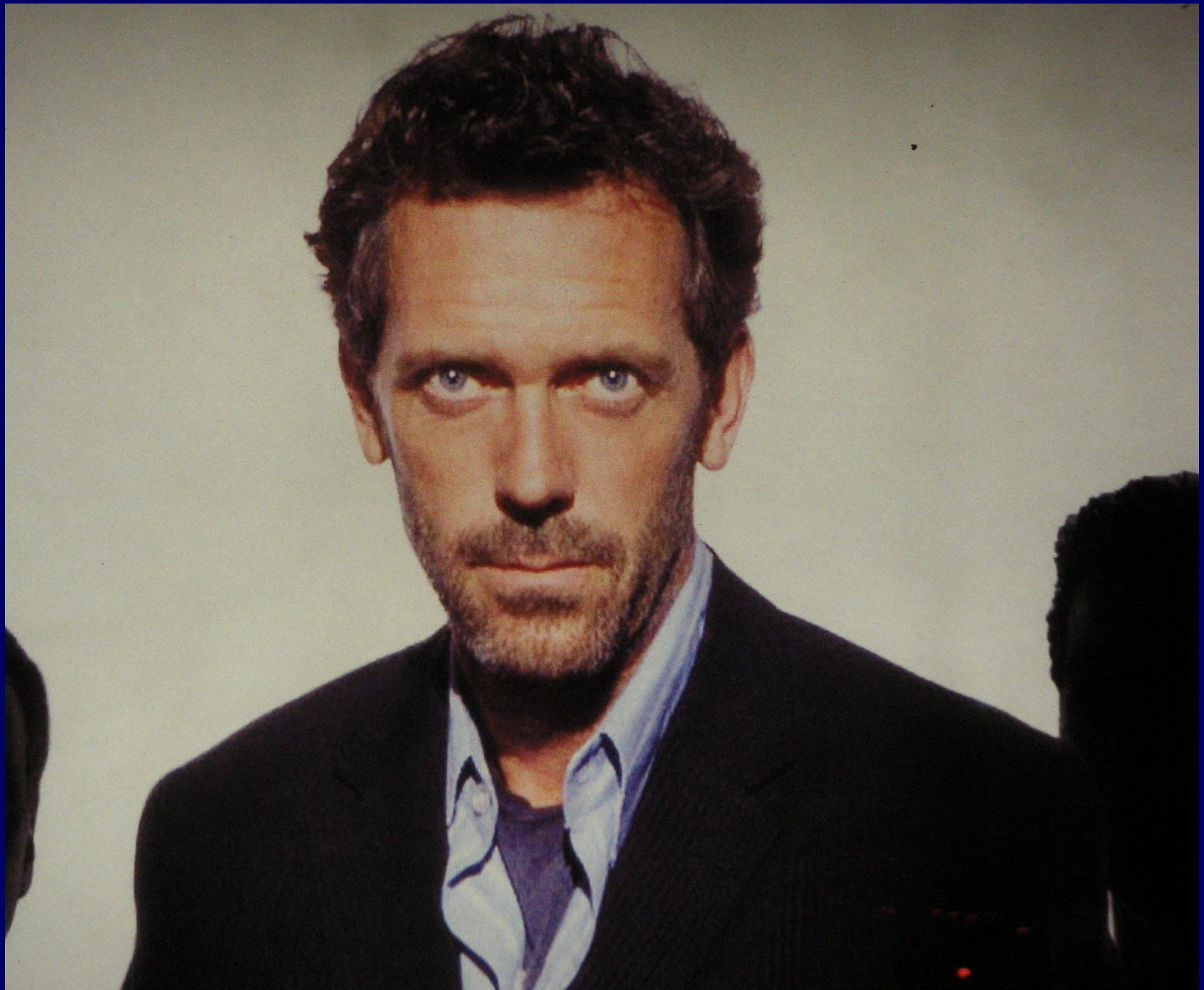
<b>Caratteristica dominante</b>	<b>Personaggio</b>	<b>Autore</b>
<b>Aderenza letterale e acritica a linee guida e protocolli</b>	<b>Ispettore Lestrade e altri "grigi" funzionari di polizia</b>	<b>A Conan Doyle e innumerevoli altri</b>



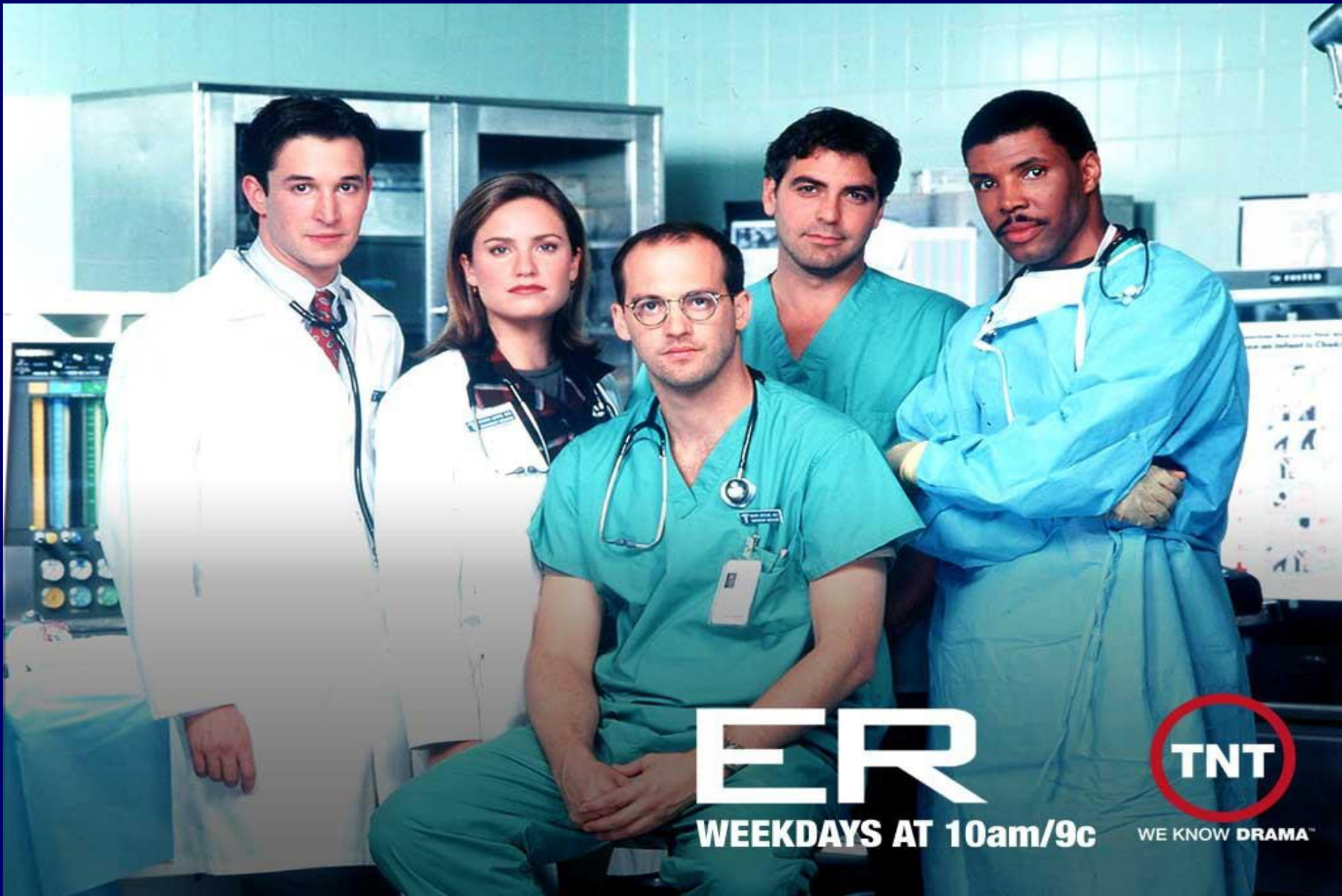
# ROMANZO POLIZIESCO E METODO CLINICO

- STESSO PERIODO STORICO
- STESSA CLASSE SOCIALE DI RIFERIMENTO
- STESSA FIDUCIA “ NEOPOSITIVISTA”
- ANALOGIE NEL METODO
- **SCAMBIO LETTERARIO DEI RUOLI**









# ER

WEEKDAYS AT 10am/9c



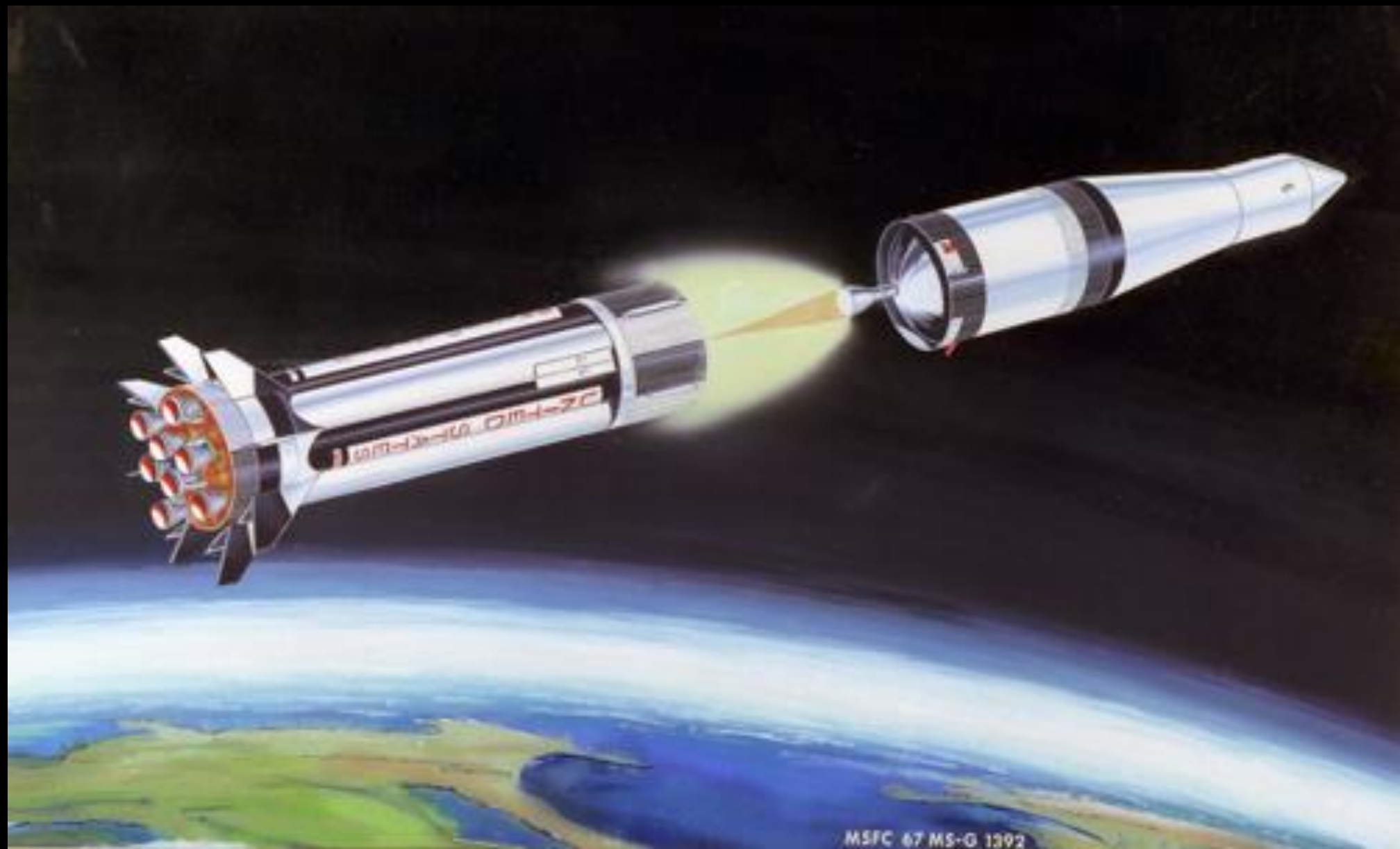
WE KNOW DRAMA™



# LE CARATTERISTICHE DI UN INVESTIGATORE E DI UN MEDICO IDEALI



- Capacità di osservazione
- Capacità di deduzione
- Cultura
- Capacità di ricostruzione psicologica e ambientale
- **Capacità di percepire le discrepanze**



MSFC 67 MS-G 1392

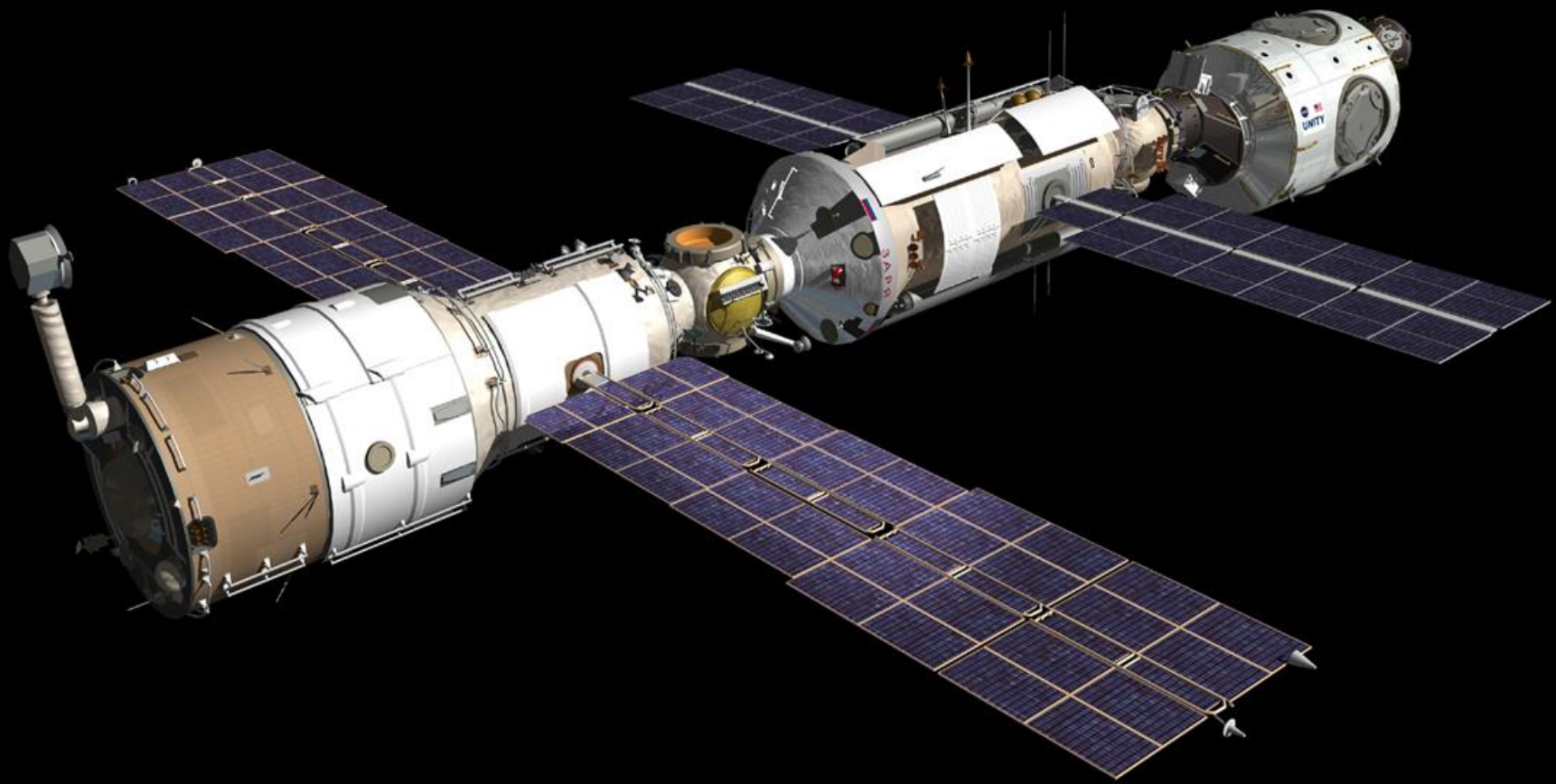




**ECG**

**ECHO**

**COR/MR**





**ANAMNESI**

**ESAME OBIETTIVO**



**CLINICA**

**ECG**

**Rx TORACE**

**ECO**

**RM**

**CATETERISMO**

**ANGIOGRAFIA**

**BEM**



